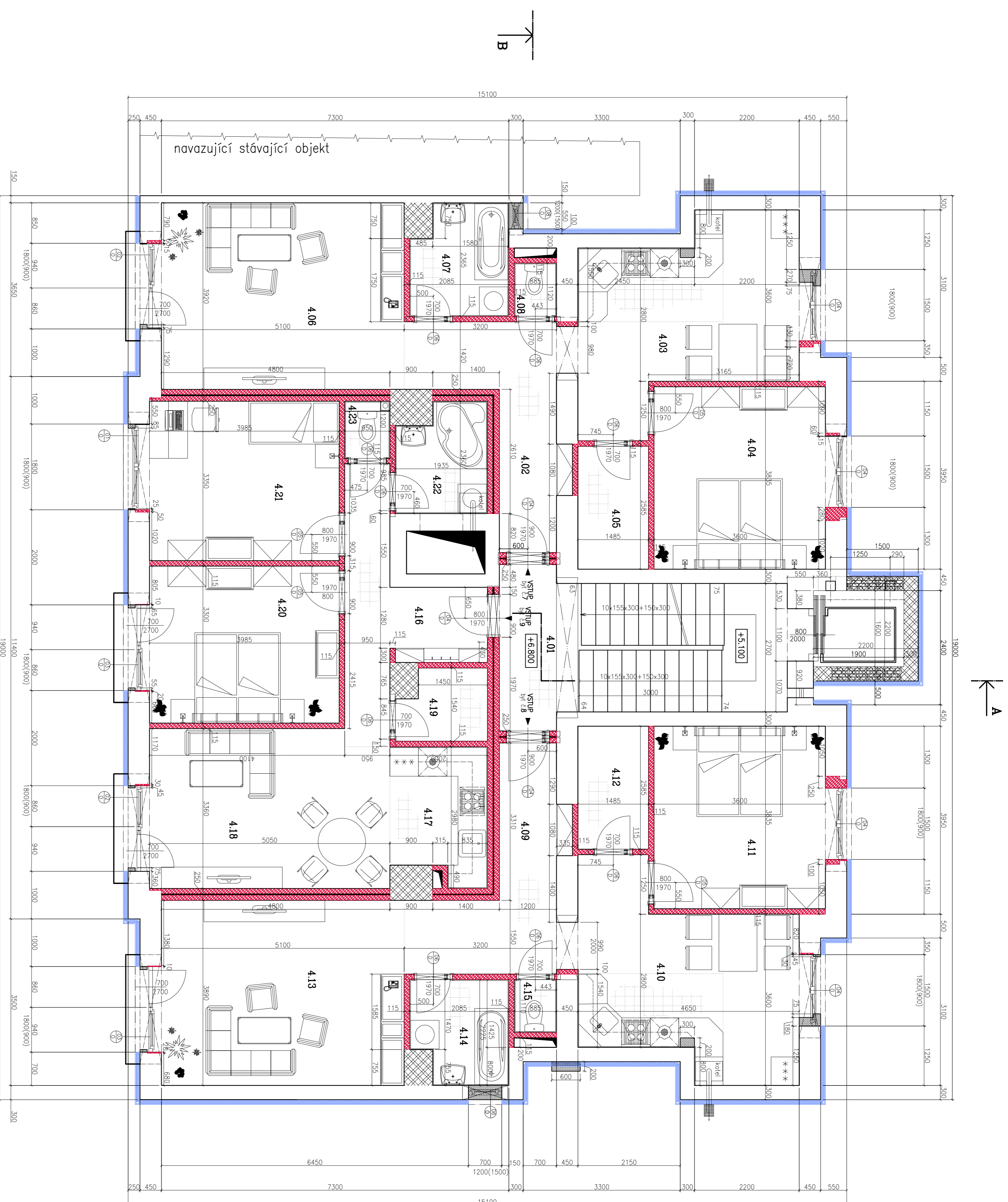


Tabulka místností

Číslo	Jméno	Plocha	Podlaha	Stěny	Strop
Společné komunikační prostory					
4.01	chodba	13,10 m ²			SPK posílen s mrbou
4.01	chodba	4,20 m ²	keramická dlažba	vnitřní výhledová omítka + sádk	SPK posílen s mrbou
Byt č. 7					
4.02	chodba	8,97 m ²	keramická dlažba do tmele	vnitřní výhledová omítka + sádk	SPK posílen s mrbou
4.03	Kuchyň a jídelní kout	16,64 m ²	keramická dlažba	keramická omítka + sádk	SPK posílen s mrbou
4.04	ložnice	13,80 m ²	keramická dlažba	keramická omítka + sádk	SPK posílen s mrbou
4.05	komora	3,84 m ²	keramická dlažba do tmele	vnitřní výhledová omítka + sádk	SPK posílen s mrbou
4.06	obývací pokoj	20,00 m ²	keramická dlažba do tmele	vnitřní výhledová omítka + sádk	SPK posílen s mrbou
4.07	koupelna	4,72 m ²	keramická dlažba do tmele	obklad do výšky 1,8m	SPK posílen s mrbou
4.08	WC	1,06 m ²	keramická dlažba do tmele	obklad do výšky 1,8m	SPK posílen s mrbou
Byt č. 8					
4.09	chodba	9,20 m ²	keramická dlažba do tmele	vnitřní výhledová omítka + sádk	SPK posílen s mrbou
4.10	Kuchyň a jídelní kout	16,64 m ²	keramická dlažba	keramická omítka + sádk	SPK posílen s mrbou
4.11	ložnice	13,80 m ²	keramická dlažba	keramická omítka + sádk	SPK posílen s mrbou
4.12	komora	3,84 m ²	keramická dlažba do tmele	vnitřní výhledová omítka + sádk	SPK posílen s mrbou
4.13	obývací pokoj	19,84 m ²	keramická dlažba do tmele	vnitřní výhledová omítka + sádk	SPK posílen s mrbou
4.14	koupelna	4,40 m ²	keramická dlažba do tmele	obklad do výšky 1,8m	SPK posílen s mrbou
4.15	WC	1,04 m ²	keramická dlažba do tmele	obklad do výšky 1,8m	SPK posílen s mrbou
Byt č. 9					
4.16	chodba	8,55 m ²	keramická dlažba do tmele	vnitřní výhledová omítka + sádk	SPK posílen s mrbou
4.17	kuchyň	5,51 m ²	keramická dlažba do tmele	vnitřní výhledová omítka + sádk	SPK posílen s mrbou
4.18	obývací pokoj s jídelním koutem	16,97 m ²	keramická dlažba	keramická omítka + sádk	SPK posílen s mrbou
4.19	komora	2,86 m ²	keramická dlažba do tmele	vnitřní výhledová omítka + sádk	SPK posílen s mrbou
4.20	ložnice	13,15 m ²	keramická dlažba do tmele	vnitřní výhledová omítka + sádk	SPK posílen s mrbou
4.21	dětský pokoj	13,35 m ²	keramická dlažba do tmele	vnitřní výhledová omítka + sádk	SPK posílen s mrbou
4.22	koupelna	3,92 m ²	keramická dlažba do tmele	obklad do výšky 1,8m	SPK posílen s mrbou
4.23	WC	1,14 m ²	keramická dlažba do tmele	obklad do výšky 1,8m	SPK posílen s mrbou

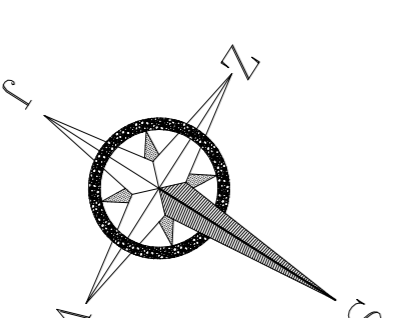


Legenda

- Nosné stávající cihelné zdivo
- Nosné nové cihelné zdivo (Porotherm)
- Nové vnitřní příčky tl. 250mm (Porotherm 11.5 + izolace tl.20mm + porotherm 11.5)
- Nové vnitřní příčky tl. 115mm (Porotherm 11.5)
- Bourané stávající zdivo
- Venkovní tepelná izolace fasády tl. 100mm + venkovní omítka

Poznámka:

Při bourání a dozdivce (rozšířování, úpravné ostění ...) okenních otvorů je nutno ověřit si dané rozměry na stavbě. Je nutno zajistit svistou linií všech okenních otvorů v jednotlivých podlažích nad sebou. Při bourání a dozdivce vnitřních konstrukcí je nutno postupovat dle navržených rozměrů a dispozic s ohledem na skutečné rozměry na stavbě. V případě nesrovnalostí je nutno kontaktovat projektanta



Číslo par.: _____

STAPLAN s.r.o. ulice Škrétova 3 K.Ú. Moravská Ostrava		PRÁVNÍK Ing. Petr Chrást		KONTROLOVATEL Ing. Petr Chrást	
STAVEBNÍ OPRAVA OBJEKTU č.p. 2014 4. NP – půdorys		KOPAS Trade KOPAS Trade s.r.o. KOPAS Trade s.r.o. KOPAS Trade s.r.o.		DATUM: 07/2008 STRUŽNÝ PŘÍ: _____ ARCHIVNÍ ČÍSLO: _____ MĚRKO: 1:50 ČÍS. VÝKRESU: S-05	